



# Armadillo

## МАГНИТНЫЙ ДВЕРНОЙ УПОР STELS Инструкции по установке и эксплуатации

Благодарим Вас за выбор ручек Armadillo.

### ПРАВИЛА ЭКСПЛУАТАЦИИ

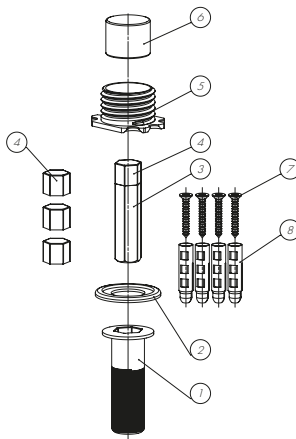
Магнитный дверной упор скрытого монтажа предназначен для фиксации дверного полотна в заданном положении. Стопор устанавливается в полу и изготавливается из магнитной стали с покрытой верхней частью из полимерного материала, который обеспечивает бесшумную работу. В дверном полотне размещается магнит, который притягивает стопор, когда дверное полотно проходит над ним и, таким образом, фиксирует дверное полотно в необходимом положении. Магнитный дверной упор предназначен для установки на межкомнатные двери толщиной от 38 мм. Корпус магнита изготовлен из материала ZAMAK.

### ГАРАНТИЯ

Производитель гарантирует безотказную работу механизма в течение 5 лет со дня продажи. В случае выявления неисправностей в пределах гарантийного срока изделие подлежит замене по месту приобретения при наличии кассового чека.

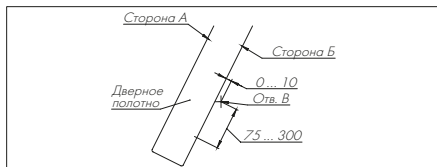
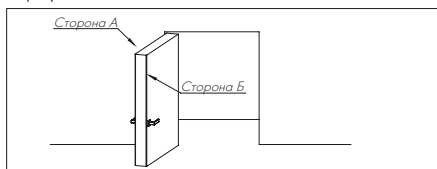
### КОМПЛЕКТАЦИЯ

1. Корпус – 1 шт.
2. Декоративное кольцо – 1 шт.
3. Штифт – 1 шт.
4. Колпачок – 4 шт.
5. Корпус магнита – 1 шт.
6. Магнит – 1 шт.
7. Саморез 2,9 × 19 – 4 шт.
8. Дюбель – 4 шт.

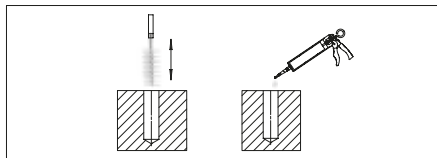


### ИНСТРУКЦИИ ПО УСТАНОВКЕ

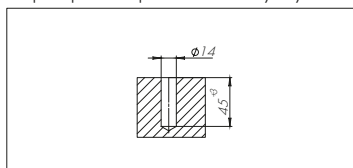
1. Разметить отверстие В на полу под корпус ①, как показано на рисунке.



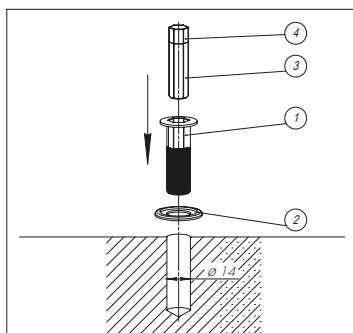
3. Прочистить отверстие и нанести герметик в отверстие (≈10 мл).



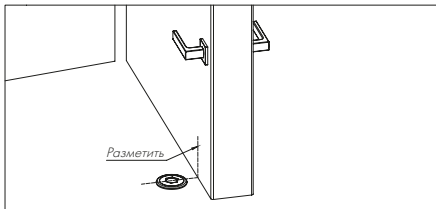
2. Просверлить отверстие  $\varnothing 14$  мм на глубину 45 мм.



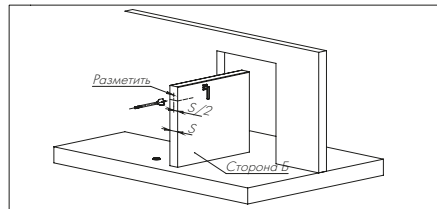
4. Надеть декоративное кольцо ② на корпус ① и установить в подготовленное отверстие. В корпус вставить штифт ③ с колпачком ④.



5. Сделать разметочную линию для отверстия на дверном полотне.

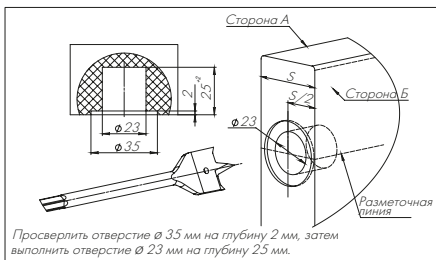


6. Снять дверное полотно с петель, поставить на ребро и разметить отверстие, как показано на рисунке.

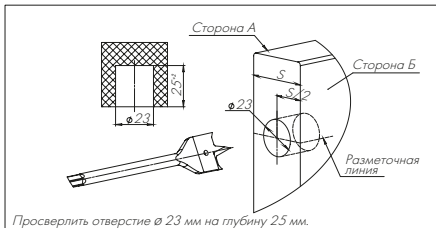


7. Подготовка отверстия для корпуса магнита в дверном полотне

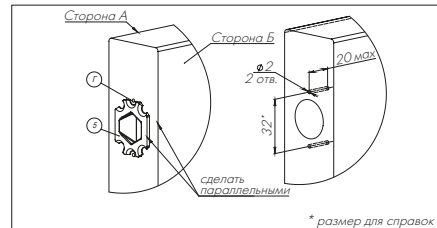
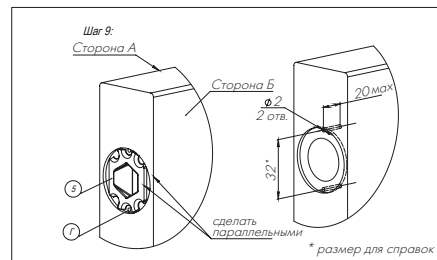
Вариант 1: установка корпуса магнита с углублением в дверное полотно (скрытая).



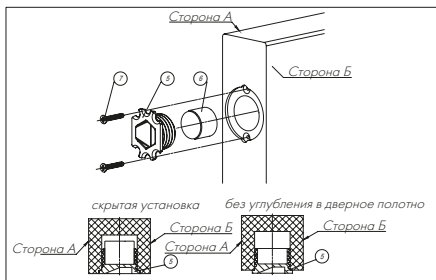
Вариант 2: установка корпуса магнита без углубления в дверное полотно



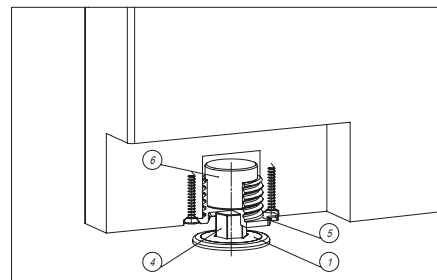
8. В отверстие установить корпус магнита ⑤ и разметить отверстия Г для саморезов. Просверлить два отверстия ø 2 мм на глубину до 20 мм.



9. Установить магнит ⑥ в корпус магнита ⑤ и вставить в подготовленное отверстие в дверном полотне, как показано на рисунке. Корпус магнита зафиксировать саморезами ⑦.



Общий вид в сборе:



Принцип работы магнитного упора:

Дверное полотно открывается

Магнит поднимает штифт, когда дверное полотно проходит над ним

Штифт закрепляется в корпусе магнита и держит дверное полотно открытым

При закрытии дверного полотна штифт будет плавно спускаться по скосу в корпусе магнита

